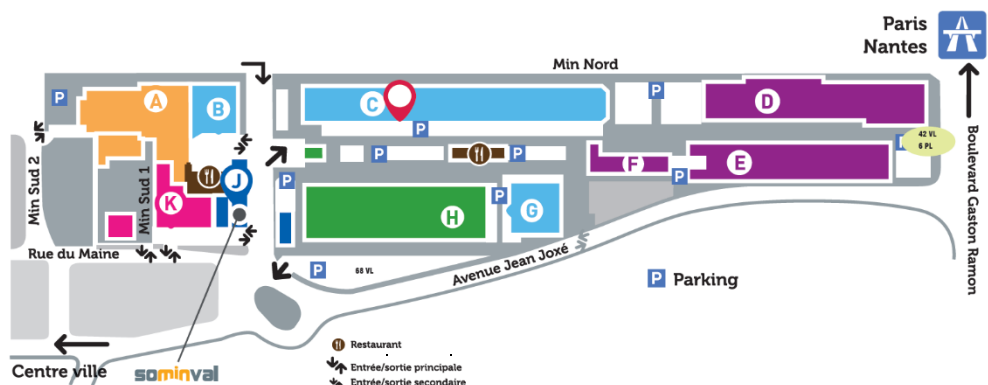




# EMPLACEMENT DISPONIBLE : BATIMENT C

## ENTREPOT – BUREAUX



### SITUATION DU MARCHÉ D'INTERET NATIONAL DU VAL DE LOIRE

Le MIN Angers Val de Loire est le marché de gros alimentaire réservé aux professionnels du commerce de proximité et des métiers de bouche pour leurs achats de produits frais. Au cœur du bassin de production du Val de Loire, c'est le lieu de promotion et de commercialisation des produits locaux. Situé à proximité du centre-ville d'Angers, le MIN est également une plate-forme logistique de distribution et un centre d'entrepotage frigorifique.

### DESCRIPTIF DU LOCAL

Local situé dans le bâtiment C des métiers de bouche.  
Local commercial : 340 m<sup>2</sup> dont 280 m<sup>2</sup> d'entrepôt  
60 m<sup>2</sup> de bureaux, un bloc sanitaire et locaux sociaux.  
Deux portes automatiques et une porte de service sur la façade avant avec deux rideaux métalliques électriques à enroulement, Séparation du local en murs coupe-feu, isolation en toiture  
Sol en béton lisse, Hauteur sous ferme 6 m.

### CONDITIONS FINANCIERES

- Redevance annuelle :
  - 340 m<sup>2</sup> x 60 € ht/ m<sup>2</sup>
- Charges communes environ 4,90 €/m<sup>2</sup> par an (gardiennage, vidéo protection, propreté, éclairage extérieur, entretien des espaces verts, risques locatifs)
- Charges optionnelles : Enlèvements DIB /fibre optique
- Dépôt de garantie : (3 mois de loyer TTC toutes charges comprises)
- Taxe foncière : Exonération pour l'ensemble des concessionnaires du MIN
- Type de contrat : Contrat d'occupation précaire du domaine public /durée de 6 ans
- Particularités :
  - Chauffage: électrique (bureaux )
  - Câblage informatique : oui
  - Equipement bloc sanitaire : oui
  - Branchements EAU / EDF : compteurs individuels

### DISPONIBILITE

- Immédiate

### LE MIN D'ANGERS

- Site accessible 24h/24 et sous vidéoprotection
- Gardiennage du site 24h/24 7j/7
- Parkings
- Deux restaurants
- Agence La Poste
- Salles de réunion
- Transporteurs/Logisticiens
- Fournisseur emballages pour fruits et légumes, Chambres froides en froid positif et négatif,
- Services collectifs : (Gardiennage, vidéo protection, propreté, éclairage, distribution du courrier, site internet, fibre optique)

### ATTRIBUTION

Conformément aux dispositions de l'article L. 2122-1-4 du code général de la propriété des personnes publiques, le présent avis de publicité a pour objet de porter à la connaissance du public la manifestation d'intérêt spontanée d'un opérateur économique, qui souhaite occuper un emplacement du Marché d'Angers et de Vivy, ci-après défini. Si aucun candidat supplémentaire ne se manifeste avant la date limite de réception des propositions mentionnée dans le règlement de consultation disponible sur demande (phase candidature, cf ci-dessous), la SOMINVAL pourra attribuer à l'opérateur économique intéressé l'emplacement visé, dont les caractéristiques essentielles sont précisées ci-après. Si un candidat supplémentaire au moins se manifeste avant la date limite de réception des candidatures, la SOMINVAL conduira la procédure de sélection préalable jusqu'à son terme et attribuera l'emplacement à l'opérateur ayant présenté la meilleure proposition.

### CONTACT

Franck BOURASSEAU Et Anna GINTRAND  
Directeur Resp.Commercial  
[f.bourasseau@sominval.fr](mailto:f.bourasseau@sominval.fr) [a.gintrand@sominval.fr](mailto:a.gintrand@sominval.fr)

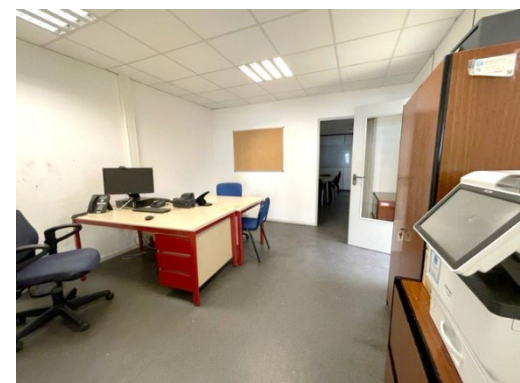
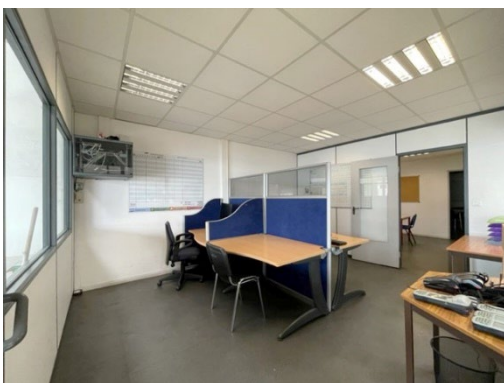
### CANDIDATURE

SOMINVAL, 12 avenue Jean Joxé - 49109 ANGERS Cedex - [sominval@sominval.fr](mailto:sominval@sominval.fr) - Tél : 02 41 31 19 19

**Les dossiers de candidatures, dont le contenu est détaillé au sein du Règlement de la consultation, sont à déposer avant le 14 avril 2024 par email :**

[sominval@sominval.fr](mailto:sominval@sominval.fr)

# Photos du local disponible



\*

## Plans

**A noter :** Toute précision technique complémentaire, incluant la consultation des plans ou la visite de l'emplacement concerné, peut être demandée auprès des contacts référencés dans le présent avis.

